

NOM	Puccinia malvacearum Mont.	
Synonymes		
Hôtes	<i>Malva rotundifolia</i> L. (= <i>M. neglecta</i> Wallr.) → Mauve <i>Althaea rosea</i> Cav. → rose trémière	
stade 0 ou S	<i>spermogonies</i>	
	<i>spermaties</i>	
stade I	<i>écidies</i>	
	<i>écidiospores</i>	
stade II	<i>urédies (sores)</i>	
	<i>urédospores</i>	
stade III	<i>téleospores</i>	Téleospores à paroi lisse, brun pâle, à apex plus coloré ; épaisseur 5 – 10 µm ; taille : 15-25 x 40-70 µm
Récoltes :	<ul style="list-style-type: none"> • PERWEZ (B.-1360), sur Malva, 03/05/2005, leg. Jules WILMET • PERWEZ (B.-1360), sur rose trémière, 03/05/2005, leg. Jules WILMET • COGNELEE/NAMUR (B.-5022) sur rose trémière, 22/05/2008 – très commune sur tous mes plants, chaque année 	

ATTENTION !

Le cycle de cette rouille est réduit au téliosporos (téleospores), donc sur Malva on rencontre de très jeunes pustules dans lesquelles les téliosporos ne sont pas encore formés. (Guy DURRIEU)

Sores hypophylles, qu'on peut rencontrer sur pétiole, tige, calice, surface du fruit, en pustules orangées souvent cernées de violet, puis en bourrelets saillants (arrondis ou ovales), brun châtain et compacts, de 0,2 à 0,3 mm de diamètre.

La « naissance » des basides peut être provoquée en plaçant les téleospores au réfrigérateur durant quelques jours.....

Peut se rencontrer aussi sur *Malva alcea* L. ; *M. moschata* L. ; *M. nicaeensis* All. ; *M. parviflora* L. ; *M. sylvestris* L.





Malva sp. : cultivar dans jardin à BEEZ (5000 – Namur)



Télie sur face inférieure de la feuille



Détail des télies





Hôte : *Althaea rosea* Cav.

Téleospores et télies sur *A. rosea* Cav.



face inférieure de feuille



face supérieure de feuille



face inférieure de feuille



face supérieure de feuille



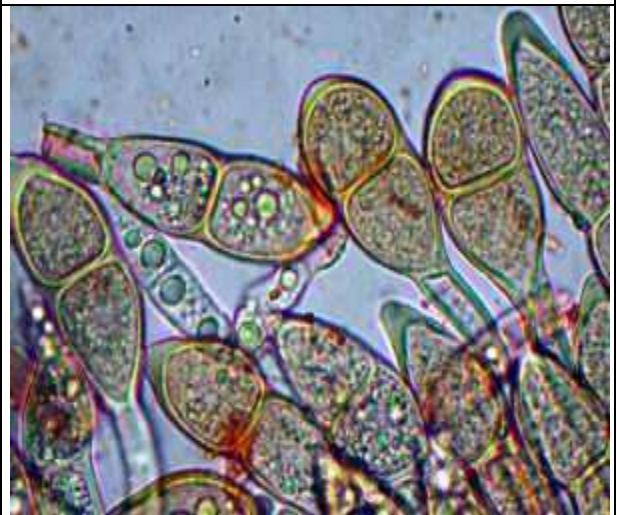
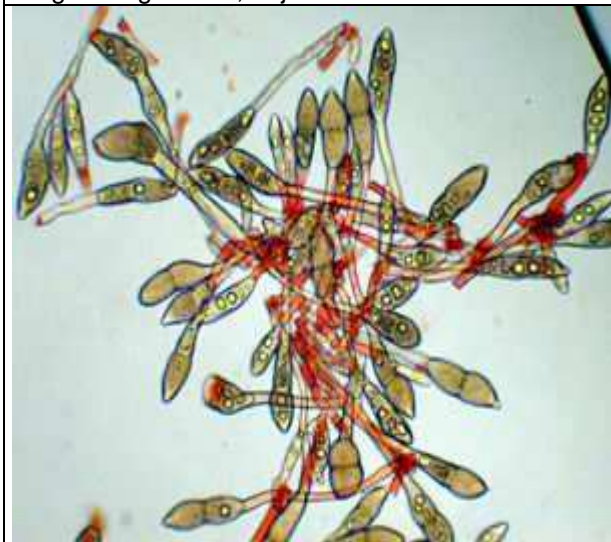
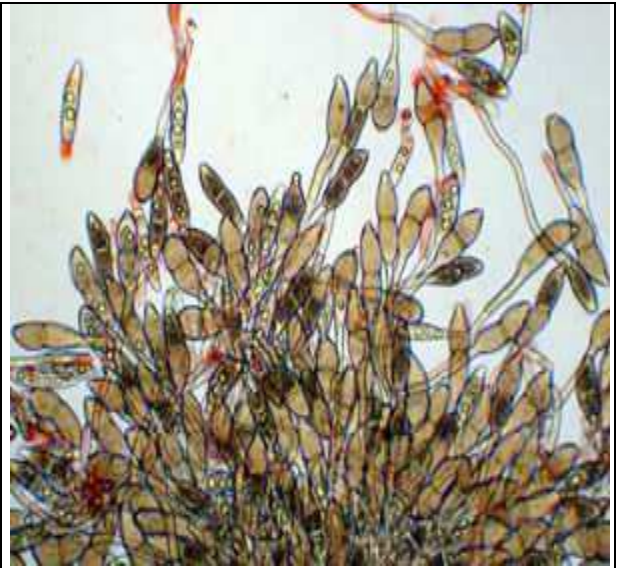
face inférieure de feuille



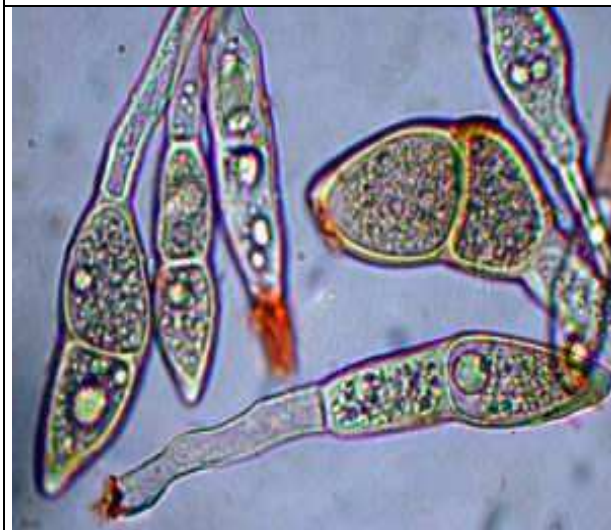
face supérieure de feuille



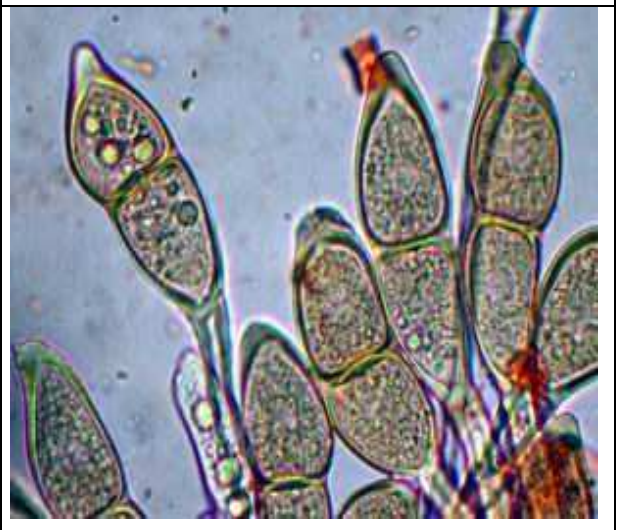
rouge Congo SDS ; objectif x10



rouge Congo SDS ; objectif x40



téleutospores



Les photos in situ sont réalisées avec un Nikon Coolpix 995 ou un Canon reflex 30D

Les gros plans sont réalisés avec addition de lentilles macro Raynox 200 & 500

Les photos de microscopie sont réalisées avec un Nikon Coolpix 995 placé sur le tube photo d'un microscope trinoculaire Euromex série G, ou avec une caméra Deltapix Infinity sur Zeiss Axioscop 40, 6 objectifs